

SCHEDA TECNICA

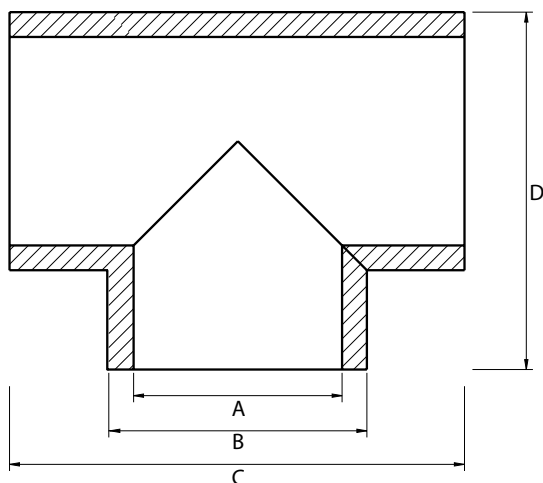


Raccordo a T in EPE, isolante ed ermetico. Consente di ridurre al minimo la dispersione di calore e impedire la formazione di condensa. Garantisce basse perdite di carico grazie alla superficie liscia interna. Confezione singola.



CARATTERISTICHE E VANTAGGI

- Ottimo isolamento termico
- Bassa perdita di carico grazie alla superficie interna liscia
- Non poroso
- Ermetico
- Non arrugginisce
- Connessioni meccaniche compatte (es. Nessun nastro o sigillante richiesto)
- Materiale estremamente leggero
- Facile e sicuro da tagliare
- Resistente agli urti (es. Nessuna ammaccatura)
- Facile da smontare per la manutenzione
- Zero emissioni di carbonio



	A	B	C	D	Cod.
DN 125	125	157	276	216	7046265
DN 160	160	192	316	254	7046266
	[mm]				

DATI TECNICI

CARATTERISTICA	VALORE	U.M.	NORMA
Materiale	EPE		
Spessore tubazione	16	mm	
Densità	30	Kg/m ³	
Conducibilità termica	0,041	W/(m • K)	EN 12667
Resistenza termica	0,39	(m ² • K)/W	
Intervallo temperatura di utilizzo	Min -30 Max +60	°C	
Classe di fuoco	B1		DIN 4102
Classe di reazione al fuoco	B - s2, d0	Euroclasse	EN 13501 - 1:2018
Ermeticità	D		EN 12237
	ATC 2		EN 16798
Colore	Grigio		
Funzione	Distribuzione dell'aria per ventilazione meccanica controllata/riscaldamento e/o raffrescamento		

